



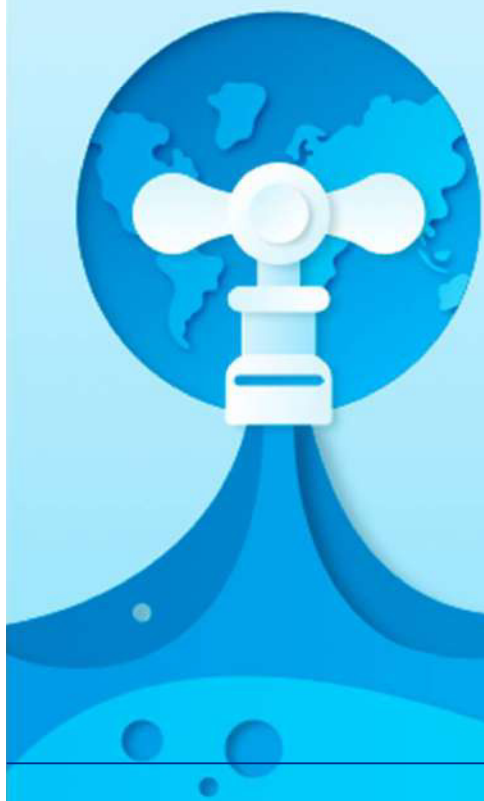
# Lions Clubs International

NOME DEL CLUB



Distretto 108 TA2  
Governatore: **Dario Angiolini**

# L'ACQUA È VITA



Lions Clubs International

# IL DIRITTO UMANO ALL'ACQUA NEL MONDO



*L'Assemblea Generale delle Nazioni Unite ha sancito esplicitamente che l'acqua è un diritto nella Risoluzione 64/292 nel luglio 2010, sottolineando come avere accesso ad acqua potabile sia «essenziale per la realizzazione di tutti i diritti umani»*

Nonostante oltre il 75% dei Paesi abbia riconosciuto l'acqua come diritto umano e il 67% abbia riconosciuto i servizi igienico-sanitari come tale, oggi un numero elevato di costituzioni ancora non prevede il diritto di accesso a risorse e infrastrutture adeguate.

---

Rimane in discussione nelle agende politiche mondiali se l'accesso all'acqua potabile debba essere considerato:  
**diritto universale, servizio pubblico, oppure merce.**

---

# IL DIRITTO UMANO ALL'ACQUA NEL MONDO



L'acqua è un bene fondamentale a cui tutti gli esseri umani hanno diritto.

**40 litri al giorno per persona sono il limite minimo che è stato fissato come diritto dalle Nazioni Unite.**

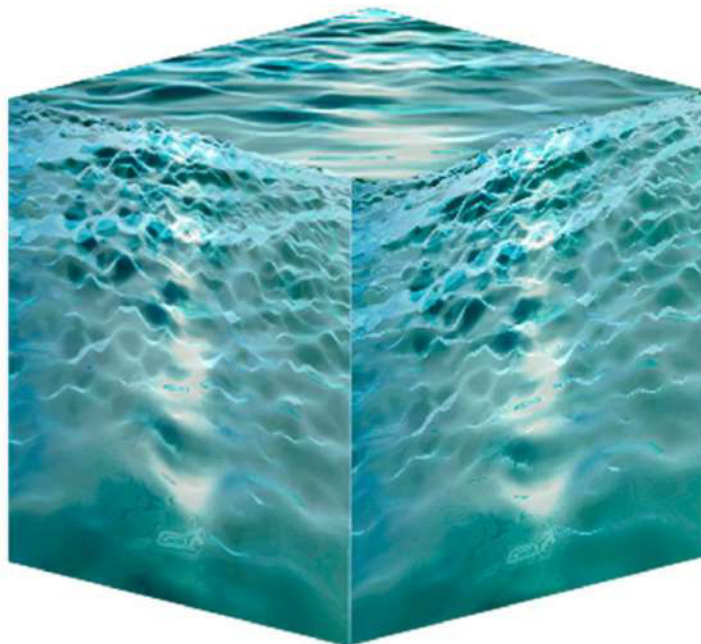
L'Organizzazione Mondiale della Sanità afferma che **al di sotto della soglia di 50 litri d'acqua al giorno si può già parlare di sofferenza per mancanza di acqua:** di fatto più del 30% della popolazione umana (2,5 miliardi di individui) vive in condizioni igieniche impossibili soprattutto per carenza di acqua.

[Fonte: Legambiente]

# QUANTA ACQUA C'È SULLA TERRA?



Nonostante l'acqua degli oceani ricopra il **71% della superficie** terrestre, il **volume** d'acqua è lo **0,13%** di quello della terra



**1115 Km**

Tutta l'acqua sulla terra: oceani, calotte polari, laghi, fiumi, acque sotterranee, acqua atmosferica, contenuta nel suolo, nella vegetazione e negli esseri viventi



**219 Km**

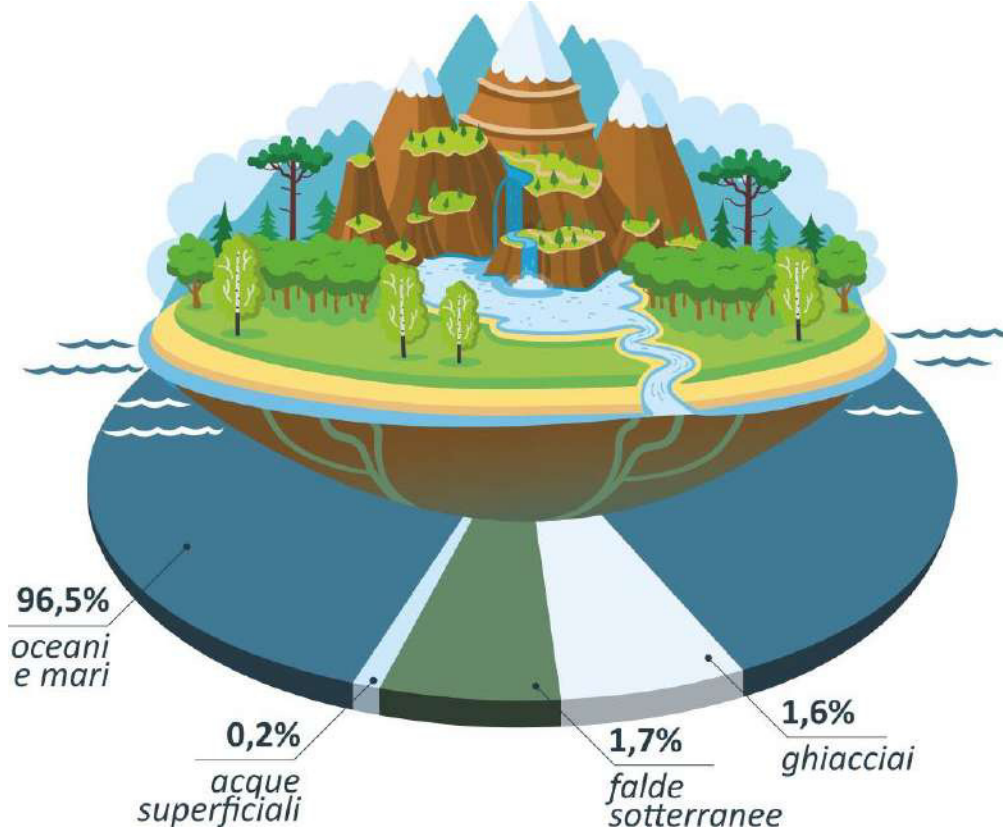
Acqua dolce



**45 Km**

Acqua dolce disponibile

# QUANTA ACQUA C'È SULLA TERRA?



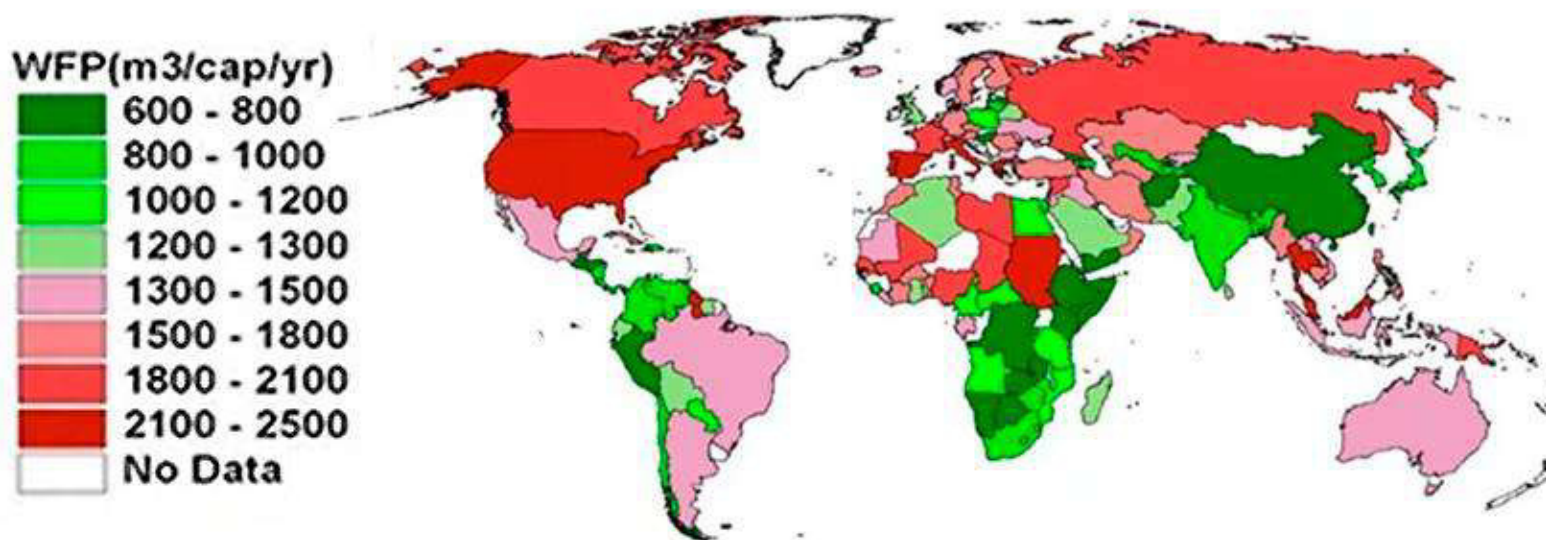
Meno dell'1% è di fatto disponibile per il nostro uso e quello degli altri animali, per bere, lavarci, irrigare i campi, far funzionare le fabbriche...

***E dobbiamo dividerlo con tutti gli altri esseri viventi.***

***Purtroppo non è così, perché...***

# L'IMPRONTA IDRICA

*È l'indicatore del volume totale di risorse idriche utilizzate da un paese per produrre i beni e i servizi consumati dagli abitanti della nazione stessa*



IMPRONTA IDRICA ITALIANA (a persona)  
2.332 m<sup>3</sup>/anno

IMPRONTA IDRICA MONDIALE (a persona)  
1.243 m<sup>3</sup>/anno

# CONSUMO DELL'ACQUA POTABILE

**4.539.197.163** Acqua consumata quest'anno  
(milioni di litri)

**842.011** Morti a causa di malattie associate  
all'acqua quest'anno

**779.417.143** Persone senza accesso  
ad acqua potabile



Un europeo  
consuma in media  
da 100 a 200 l/g



Un americano  
da 300 a 400 l/g



Un australiano  
più di 1.000 l/g

Nei Paesi in via di sviluppo:  
pochi litri

Rispetto ai nostri nonni **noi consumiamo  
8 volte la quantità giornaliera d'acqua**



1950

5,5 miliardi  
di persone  
in 72 anni

Popolazione: 2,5 miliardi



OGGI

Popolazione: 8 miliardi



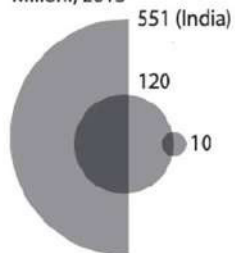
# DISPONIBILITÀ DELL'ACQUA POTABILE

Popolazione che ha accesso a un servizio di base per l'acqua potabile

Percentuale, 2015

- più di 95
- da 75 a 95
- da 50 a 75
- da 25 a 50
- meno di 25
- dati non disponibili

Popolazione senza acqua potabile\* in casa  
Miloni, 2015



\* Fonti idriche adeguate. Sono mostrati solo i Paesi con un valore superiore a 1 milione

[Fonti: Unicef, WHO]



Lions Clubs International

# DISPONIBILITÀ DELL'ACQUA POTABILE



**Circa 800 milioni di persone non hanno accesso all'acqua potabile.**

Le malattie per l'acqua contaminata sono molto diffuse nelle popolazioni che vivono in condizione di povertà estrema.

Malattie gastrointestinali sono frequenti a causa di batteri, virus e microrganismi presenti nelle acque.

**Queste malattie colpiscono in particolare ogni anno 1.700.000 bambini con una mortalità di circa 500.000 bambini di età inferiore a cinque anni.**

# EFFETTI DEL CAMBIAMENTO CLIMATICO

Tra gli effetti del riscaldamento globale ci sono **periodi di prolungata siccità alternati a rovesci intensi**. A questa riduzione dei periodi di piogge si aggiunge **la scomparsa della neve sulle montagne** che ha sempre funzionato come riserva per l'approvvigionamento d'acqua a partire dalla primavera

In particolare l'Italia, sebbene sia ricca di corsi d'acqua, ha **una carente gestione delle acque e una scarsa manutenzione delle reti idriche**

Inoltre i sistemi di depurazione non sono sempre efficienti: **le sostanze inquinanti usate in agricoltura e nei centri abitati finiscono nei fiumi danneggiando la qualità dell'acqua.**

# EFFETTI DEL RISCALDAMENTO GLOBALE

*lo scioglimento  
dei ghiacciai*



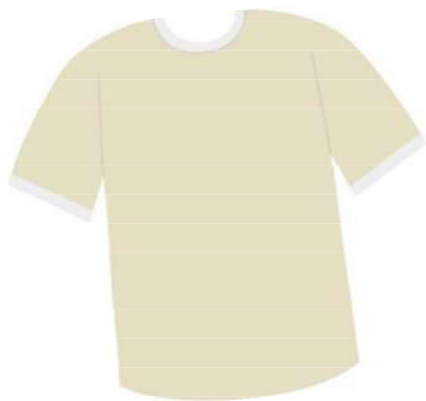
# COSA POSSIAMO FARE?



L'acqua che beviamo, che usiamo in cucina, quella contenuta nei cibi che mangiamo e usiamo per lavare non è l'unica che consumiamo.

Ogni oggetto che compriamo ha richiesto una grande quantità di acqua per essere fatto.

## COSA POSSIAMO FARE?



Servono **2.700 litri di acqua** per realizzare una t-shirt di cotone: per la coltivazione dello stesso cotone e per i processi di lavorazione.

La stessa quantità sarebbe sufficiente a fornire **50 litri di acqua a 54 persone**

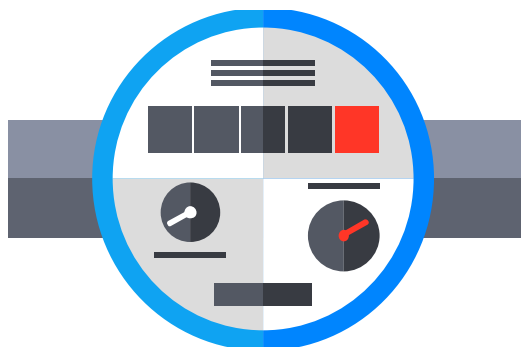


Servono **14.500 litri di acqua** per un paio di stivali

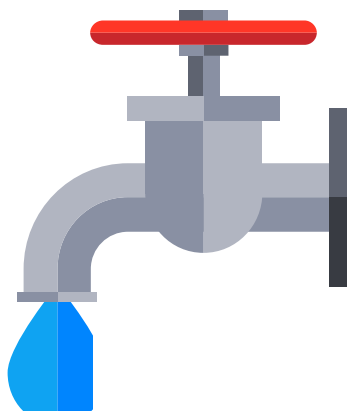
Servono **13.000 litri di acqua** per produrre un telefono di ultima generazione



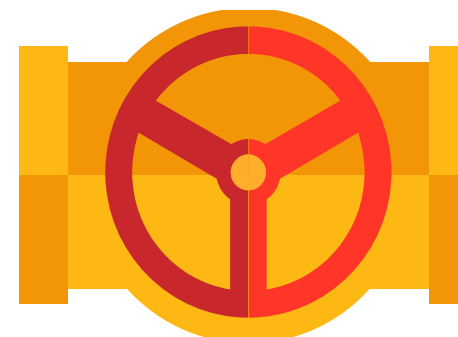
## AVVERTENZE SPECIFICHE



**Controllare il contatore** dell'acqua per valutare i consumi e per accorgersi di eventuali perdite.

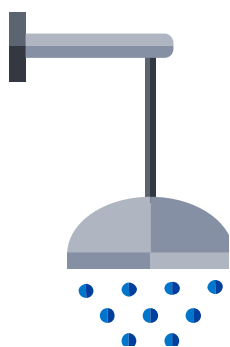


**Riparare i rubinetti** che gocciolano, **un rubinetto può perdere fino a 21.000 litri di acqua all'anno.**



**Chiudere il rubinetto** centrale dell'acqua **in caso di vacanze** per evitare perdite in caso di guasti.

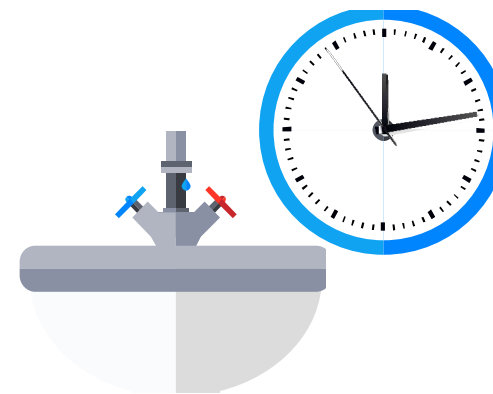
# AVVERTENZE SPECIFICHE



**Preferire la doccia al bagno**, si può arrivare a risparmiare fino al 75% del consumo d'acqua.



**Ridurre i tempi della doccia**, il consumo di una doccia è intorno agli 8 litri di acqua al minuto.



**Ridurre i tempi di apertura del rubinetto**: un rubinetto aperto consuma intorno ai 6 litri d'acqua ogni minuto.



# AVVERTENZE SPECIFICHE

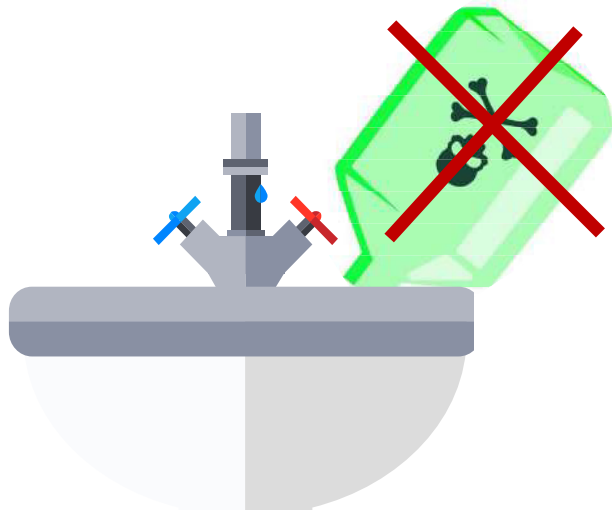


**Scongelare gli alimenti all'aria**, sotto l'acqua corrente si spreca 6 litri al minuto

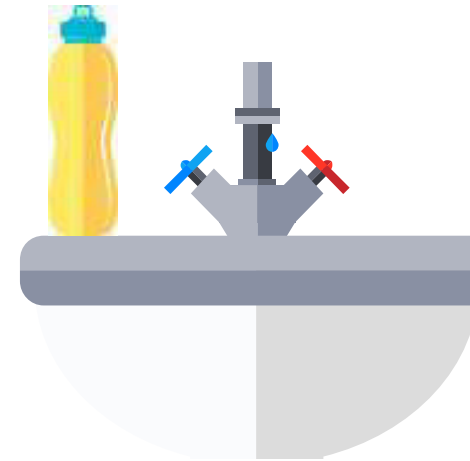


**Riutilizzare l'acqua per risciacquare le verdure**, una bacinella di raccolta permette di utilizzare quest'acqua ad esempio per bagnare i fiori

# AVVERTENZE SPECIFICHE



**Non buttare inquinanti nel lavandino**



**Bere l'acqua del rubinetto, utilizzando  
borracce non di plastica ed evitando le  
bottiglie di acqua minerale**

# Grazie per l'attenzione

---

A cura di



## Lions Clubs International

**Area Comunicazione Esterna**

In collaborazione con il prof. Paolo Trivero  
Docente presso l'Università del Piemonte Orientale  
Dipartimento di Scienze e Innovazione Tecnologica

© 2022 Lions Clubs International | Multidistretto 108 ITALY